



PM



PM2S

POTENZIOMETRI LINEARI Serie PM • PM2S

- **Corse da 25 a 150 mm**
- **Elevata linearità**
- **Risoluzione infinita**

- **Fissaggio semplice**
- **Numerosi accessori di montaggio**
- **Grado di protezione IP64**

PM	PM2S
Corse da 25 a 150 mm • albero Ø 5 mm • connettore assiale	Corse da 25 a 150 mm • albero Ø 5 mm • connettore radiale • doppio snodo sferico Ø 5 mm

CARATTERISTICHE ELETTRICHE E FUNZIONALI		Serie				
		PM		PM2S		
▪ Sensore	Elemento resistivo in plastica conduttiva					
▪ Valore resistivo	5 KOhm ±20%					
▪ Corse mm	Corsa 25 mm: 1 KOhm ±20% - Optional 5 KOhm ±20%					
▪ Linearità	25	50	75	100	150	
▪ Risoluzione	±0,2%	±0,15%	±0,1%	±0,075%		
▪ Massima tensione applicabile	Infinita					
▪ Resistenza di carico	28 Vcc					
▪ Corrente raccomandata nel circuito del cursore	1 MOhm min.					
▪ Numero di manovre	< 1 µA					
▪ Ripetibilità	100 milioni					
▪ Massima potenza dissipabile a 40°C	<0,01 mm					
▪ Resistenza di isolamento	3 W					
▪ Connessioni	>100 MOhm a 500 Vcc					
▪ Posizione connettore	Connettore DIN EN61984 (VDE 0627) completo di femmina volante orientabile in quattro posizioni					
	assiale			radiale		

CARATTERISTICHE MECCANICHE ED AMBIENTALI		Serie				
		PM		PM2S		
▪ Dimensioni	Vedi disegno					
▪ Materiali: custodia stelo	alluminio anodizzato con flange terminali in nylon caricato con vetro acciaio inox su boccola autolubrificante – rotazione libera					
▪ Ø Stelo	5 mm					
▪ Fissaggio	Supporti posizionabili a piacere o snodi sferici					
▪ Massima velocità lineare stelo	5 m/sec					
▪ Attrito di movimento	0,1 Kg. – con molla di ritorno: 0,5 Kg					
▪ Resistenza alle vibrazioni (10÷2000 Hz)	15 g					
▪ Resistenza all'urto (11 ms)	50 g					
▪ Temperatura di esercizio	-20 ÷ 80°C					
▪ Temperatura di immagazzinaggio	-30 ÷ 90°C					
▪ Grado di protezione	IP64					

CORSE DISPONIBILI

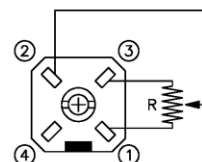
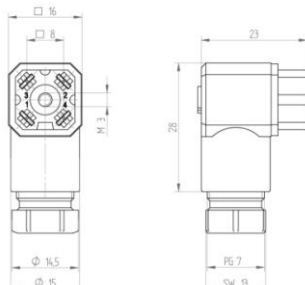
	Serie	PM	PM2S		
CORSA NOMINALE mm	25	50	75	100	150
CORSA ELETTRICA	Corsa nominale + 0,5 mm				
CORSA MECCANICA	Corsa nominale + 2 mm				

COLLEGAMENTI

Il collegamento elettrico è assicurato tramite connettore 4 poli tipo DIN EN61984 (VDE 0627) completo di parte volante orientabile in quattro posizioni.



Connettore femmina volante



PIN 1 resistenza 0 Ohm con stelo inserito
resistance 0 Ohm with rod in

Connettore maschio fisso

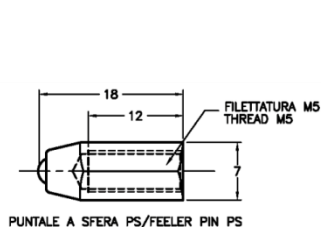
FISSAGGIO & ACCESSORI

I potenziometri si fissano in modo semplice tramite i **supporti** forniti, **posizionabili liberamente** lungo il corpo. La serie **PM2S** dispone inoltre di **snodi sferici** alle estremità.

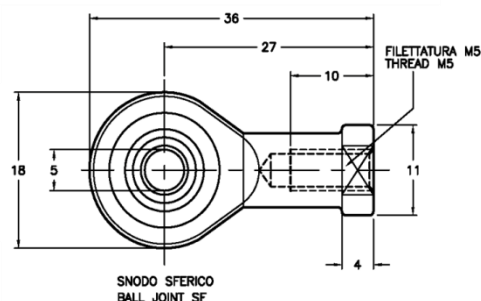
Per la **serie PM** sono disponibili in opzione robusti **snodi sferici** o **giunti di disassamento**, che consentono un fissaggio in aria, utile per compensare eventuali disallineamenti di montaggio.

Il potenziometro **PM** può essere corredato di **puntale a sfera** e di **molla di ritorno esterna o interna** per applicazioni come tastatore.

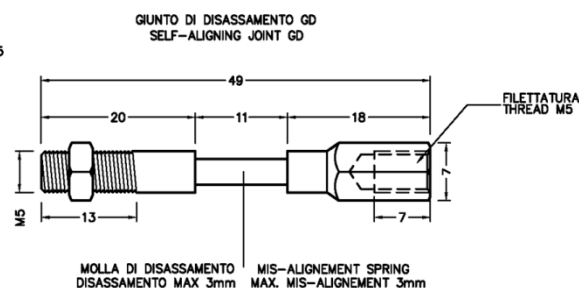
PUNTALE A SFERA



SNODO SFERICO



GIUNTO DI DISASSAMENTO



RIF. M1040/ M1041/M1039

COME ORDINARE

PM	50	5K	PS
TIPO	CORSA	VALORE RESISTIVO	ACCESSORI
PM	25 25 mm	1K Resistenza 1KOhm*	(solo tipo PM)
PM2S	50 50 mm	5K Resistenza 5KOhm	MR Molla di ritorno interna (corse fino a 100 mm)
	75 75 mm	*Corsa 25 mm	MRE Molla di ritorno esterna (corse fino a 100 mm)
	100 100 mm		SF Snodo sferico
	150 150 mm		GD Giunto di disassamento
			PS Puntale a sfera

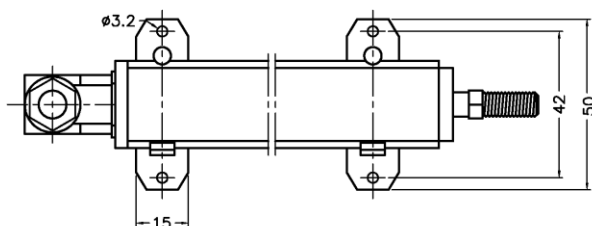
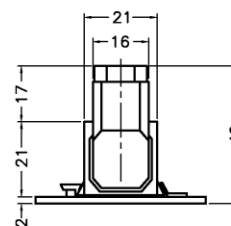
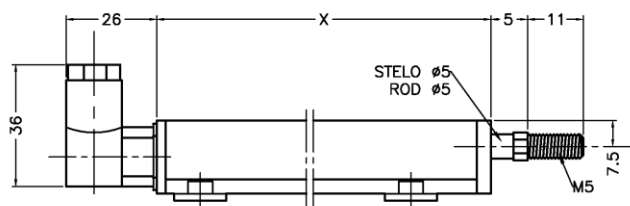


POTENZIOMETRO PM CON PUNTALE A SFERA

DIMENSIONI

Serie PM

Rif M0772AV

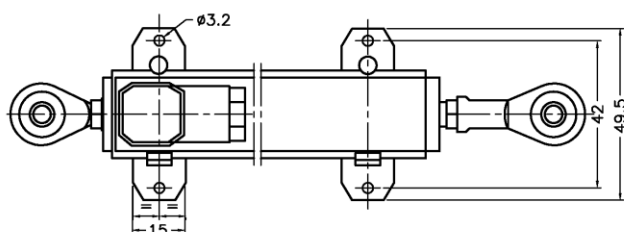
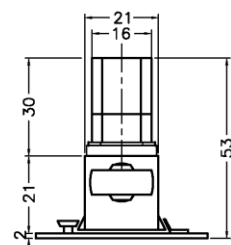
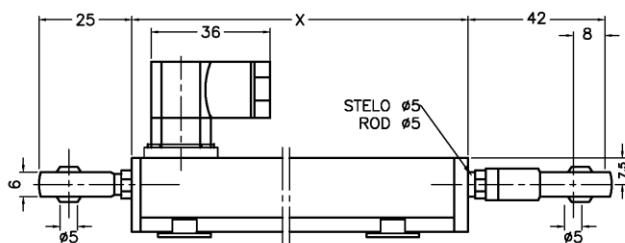


CORSA NOMINALE STROKE	X
25	74
50	99
75	124
100	149
150	199

Note:
Connettore volante
orientabile in 4 posizioni.
The flying connector can
be oriented in four positions.

Serie PM2S

Rif M1017



CORSA NOMINALE STROKE	X
25	74
50	99
75	124
100	149
150	199

Note:
Connettore volante
orientabile in 4 posizioni.
The flying connector can
be oriented in four positions.

RIFERIMENTI

Ulteriori informazioni disponibili agli indirizzi:

Potenzimetri lineari

<https://www.elap.it/it/potenzimetri-lineari/>

Potenzimetri PM

<https://www.elap.it/it/potenzimetri-lineari/serie-pm/>

Potenzimetri PM2S

<https://www.elap.it/it/potenzimetri-lineari/serie-pm2s/>



Potenzimetri lineari



Potenzimetri PM



Potenzimetri PM2S



Potenzimetri serie PM/PM2S e PR/PR2S



ELAP VIA VITTORIO VENETO, 4 • I-20094 CORSICO (MI) • TEL. +39.02.4519561
FAX +39.02.45103406 • E-MAIL INFO@ELAP.IT • SITE WWW.ELAP.IT