



ENCODER INCREMENTALI Serie REC

elap

ENCODER INCREMENTALI ROTATIVI




REC620



REC520



REC540

- Encoder incrementali compatti
- Custodia in alluminio

- Numero impulsi giro: da 2 a 12500
- Collegamenti tramite connettore M12

VERSIONI MECCANICHE

REC520	REC540	REC620	REC440	REC450
Flangia tonda Ø 58 mm	Flangia tonda Ø 58 mm	Flangia quadra 63,5x63,5 mm	Albero cavo Ø 8, 10, 12, 14 o 15 mm	Albero cavo Ø 8, 10, 12, 14 o 15 mm
Attacco servo	Musone Ø 36 mm	Musone di centratura Ø 31.75 mm	Fissaggio antirotazione	Fissaggio con supporto elastico
Musone Ø 50 mm	Albero Ø 6, 8, 9.52 o 10 mm	Albero Ø 6, 8, 9,52 o 10 mm		
Albero Ø 6, 8, 9.52 o 10 mm				
SYNCHRO FLANGE	CLAMPING FLANGE			

CARATTERISTICHE MECCANICHE ED AMBIENTALI

REC520/540/620 REC440/450

• Materiali: custodia albero	Alluminio Acciaio AISI 303
• Peso	210 g circa
• Ø albero/albero cavo mm	10, 9,52, 8, 6 8, 10, 12, 14, 15
• Giri/minuto	6000 continuo/10000 temporaneo
• Coppia avviamento	≤0,8 Ncm
• Momento di inerzia	≤25 g cm ²
• Carico ammesso	80 N assiale/100 N radiale
• Resistenza alle vibrazioni (10÷2000 Hz)	100 m/sec ²
• Resistenza all'urto (11 ms)	50 G
• Grado di protezione	IP65
• Temperatura di esercizio	-10 ÷ 70°C
• Temperatura ambiente	80°C max
• Temperatura di immagazzinaggio	-20 ÷ 80°C

CARATTERISTICHE ELETTRICHE E FUNZIONALI

• Codice impulsi	Incrementale
• Numero impulsi/giro	da 2 a 12500
• Impulso di zero	Un impulso al giro (REC521/541/621/REC441/451)
• Segnali di uscita	Due onde quadre sfasate di 90° ±15° - Impulso di zero larghezza: 90°±15°
• Elettronica di uscita	push-pull, line driver 5Vcc o 5/30Vcc segnali protetti al corto circuito
• Alimentazione	5/30 Vcc protezione alle inversioni di polarità
• Assorbimento	30÷80 mA max
• Frequenza max.	100 KHz/200 KHz per ppr>1250
• Tipi di connessione	Connettore radiale M12 maschio 5 poli/8 poli per uscita line driver Optional: femmina volante + cavo

COMPATTI SERIE REC



REC450



REC440



INDUSTRIAL CONTROL EQUIPMENT
CERTIFICATE NO.E510647

COLLEGAMENTI

Push Pull
SEGNALI

Connettore 5 poli

Line Driver
SEGNALI

Connettore 8 Poli

Out 1	pin 2	Out 1	pin 1
Out 2	pin 4	Out 2	pin 3
Out Z (solo tipi con 0)	pin 5	Out Z (solo tipi con 0)	pin 5
+ Vdc	pin 1	+ Vdc	pin 8
0V	pin 3	0V	pin 7
		Out 1	pin 2
		Out 2	pin 4
		Out Z (solo tipi con 0)	pin 6

COME ORDINARE

REC520

-

100

5/30

R

10

PP

USCITA ELETTRONICA

PP Push-pull
LD Line-driver
LD5V Line driver 5 Vcc

Ø ALBERO/ALBERO CAVO

Albero 6 – 8 – 9.52 – 10 mm
Albero cavo 8 – 10 – 12 – 14 - 15 mm

POSIZIONE COLLEGAMENTI

R radiale

ALIMENTAZIONE

5/30 Vcc

N.IMPULSI/GIRO

2-12500

TIPO COLLEGAMENTO

- - Connettore M12

TIPO

REC520 Flangia tonda, musone 50 mm

REC540 Flangia tonda, musone 36 mm

REC620 Flangia quadra

REC440 Albero cavo

REC450 Albero cavo e supporto elastico

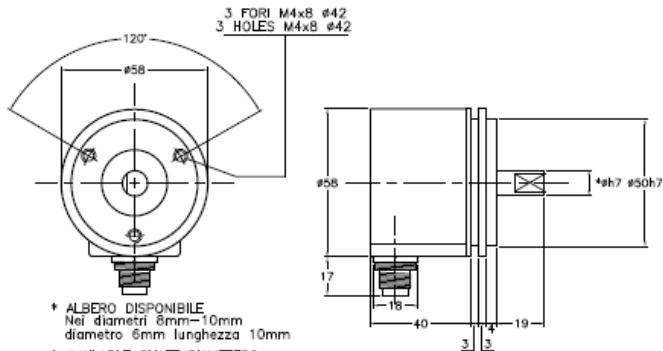


CERTIFICATE NO.E510647

ELAP si riserva il diritto di apportare modifiche migliorative al prodotto senza notifica

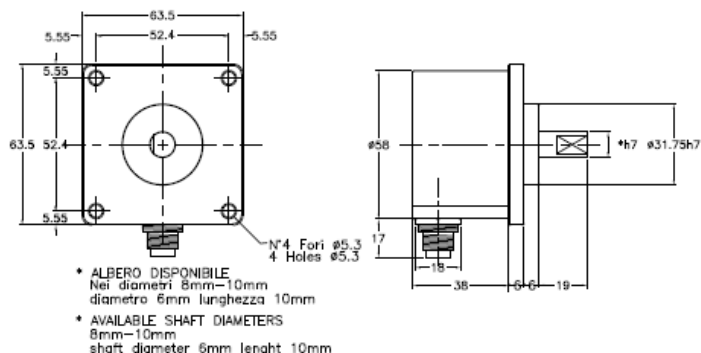
DIMENSIONI

REC520 uscita connettore M12
REC520 M12 connector outlet



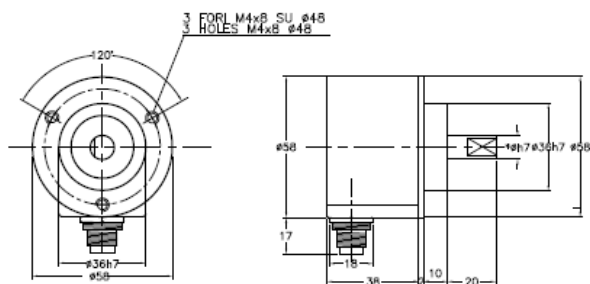
- * ALBERO DISPONIBILE
Nei diametri 8mm-10mm
diametro 6mm lunghezza 10mm
- * AVAILABLE SHAFT DIAMETERS
8mm-10mm
shaft diameter 6mm length 10mm

REC620 uscita connettore M12
REC620 M12 connector outlet



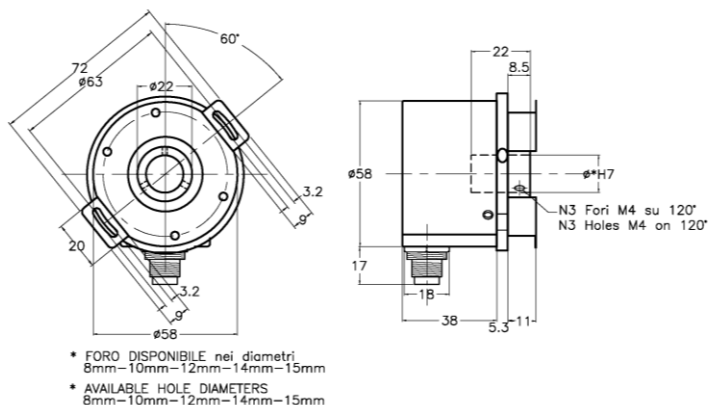
- * ALBERO DISPONIBILE
Nei diametri 8mm-10mm
diametro 6mm lunghezza 10mm
- * AVAILABLE SHAFT DIAMETERS
8mm-10mm
shaft diameter 6mm length 10mm

REC540 uscita connettore M12
REC540 M12 connector outlet



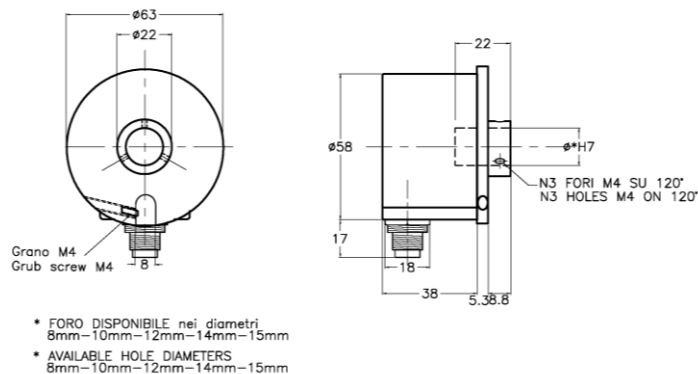
- * ALBERINO DISPONIBILE
Nei diametri 8mm-10mm
diametro 6mm lunghezza 10mm
- * AVAILABLE SHAFT DIAMETERS
8mm-10mm
shaft diameter 6mm length 10mm

REC450 uscita connettore M12
REC450 M12 connector outlet



- * FORO DISPONIBILE nei diametri
8mm-10mm-12mm-14mm-15mm
- * AVAILABLE HOLE DIAMETERS
8mm-10mm-12mm-14mm-15mm

REC440 uscita connettore M12
REC440 M12 connector outlet



- * FORO DISPONIBILE nei diametri
8mm-10mm-12mm-14mm-15mm
- * AVAILABLE HOLE DIAMETERS
8mm-10mm-12mm-14mm-15mm

Rif M1483V

Rif. M1540

RIFERIMENTI

Informazioni e disegni dimensionali scaricabili all'indirizzo:

<https://www.elap.it/it/encoder-incrementali/encoder-rec/>



elap

ELAP VIA VITTORIO VENETO, 4 • I-20094 CORSICO (MI) • TEL. +39.02.451956
FAX +39.02.45103406 • E-MAIL INFO@ELAP.IT • SITE WWW.ELAP.IT